

# Epi Info en Version Française

[www.epivf.fr](http://www.epivf.fr)

## Installation de la traduction française d'Epi Info 7.2

Voici les étapes à suivre, après avoir téléchargé le fichier contenant la traduction "EI7FrenchTranslation720.mdb" :

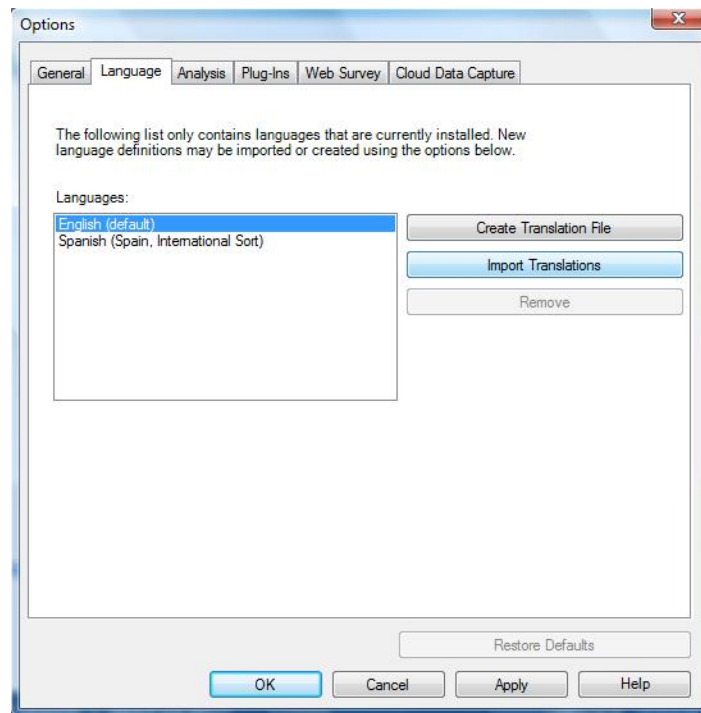
☞ Lancer Epi Info 7.2

☞ Ouvrir le menu en haut à droite et sélectionner "Options"

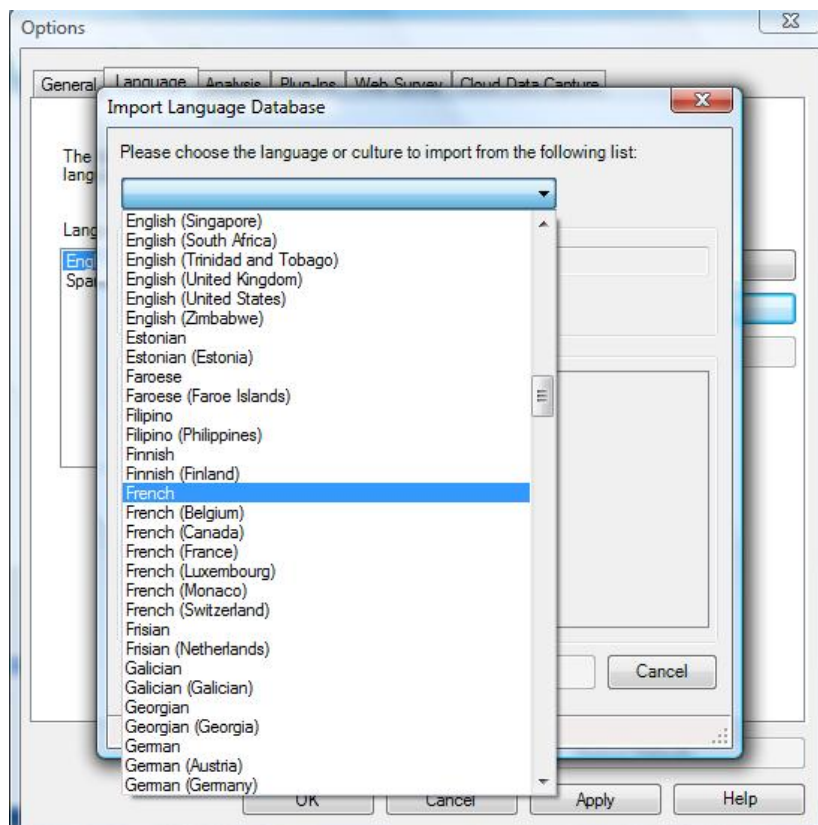


☞ Dans la nouvelle fenêtre qui apparaît, ouvrir l'onglet "Language"

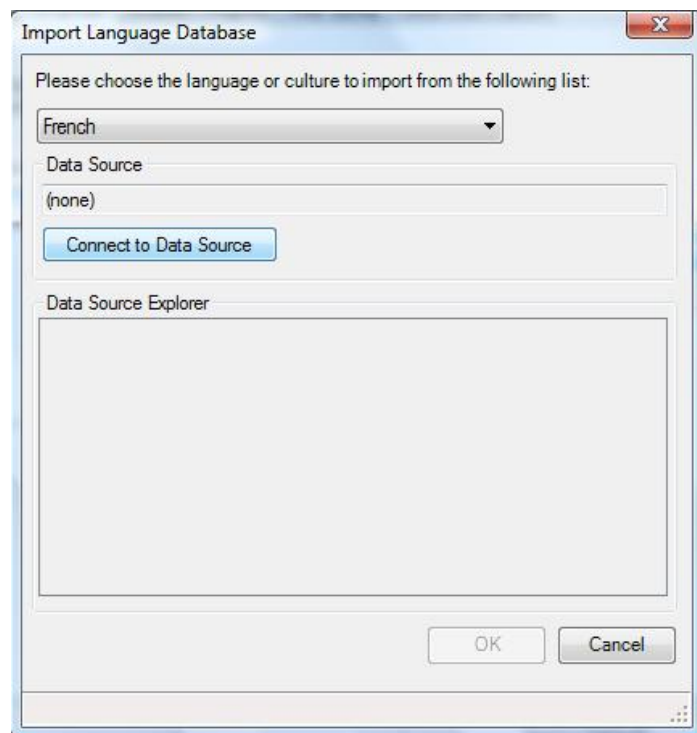
☞ Cliquer sur le bouton "Import Translations".



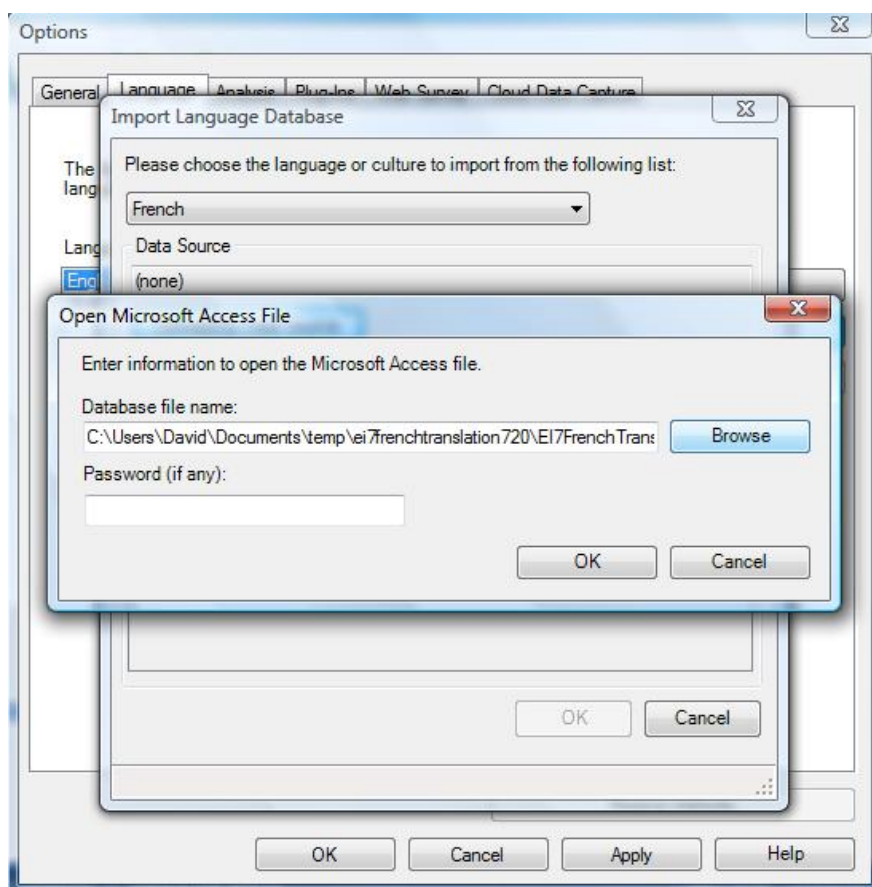
☞ Dans l'autre fenêtre qui surgit ("Import Language Database"), sélectionner en haut à partir de la liste déroulante, la langue française "**French**";



☞ puis cliquer sur le bouton **"Connect to Data Source"**



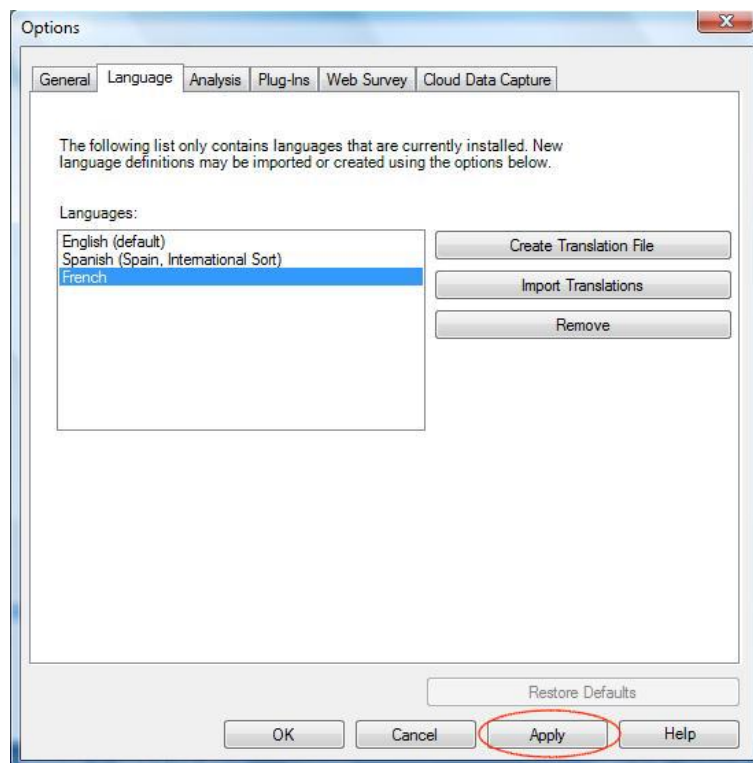
☞ Dans la nouvelle fenêtre qui apparaît "Open Microsoft Access File", donner le nom et le chemin d'accès vers le fichier contenant la traduction, dans le champ "Database file name".



☞ Enfin cliquer sur le bouton "OK" pour revenir à la fenêtre précédente, et cliquer encore sur OK. Le processus d'installation de la traduction débute alors.

Dans la fenêtre "Options", apparaît dans la liste "Language" la nouvelle traduction installée qui est ici "French".

☞ Sélectionner donc "French" dans cette liste, puis cliquer sur le bouton **"Apply"** en dessous.

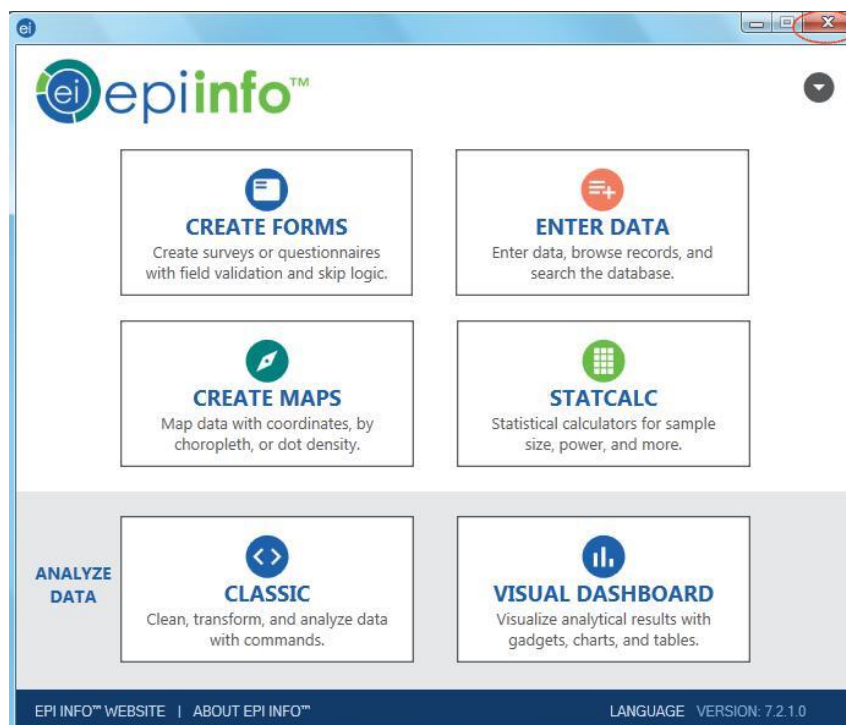


Il apparaît alors un message précisant qu'il faudra redémarrer Epi Info pour que le choix de la nouvelle langue prenne effet.

☞ Cliquer sur OK dans ce message.

☞ Puis cliquer à nouveau sur OK dans la fenêtre Options.

☞ Quitter enfin Epi Info en cliquant sur la croix blanche sur fond rouge en haut à droite "Exit".



En relançant Epi Info, apparaîtra la version française !

